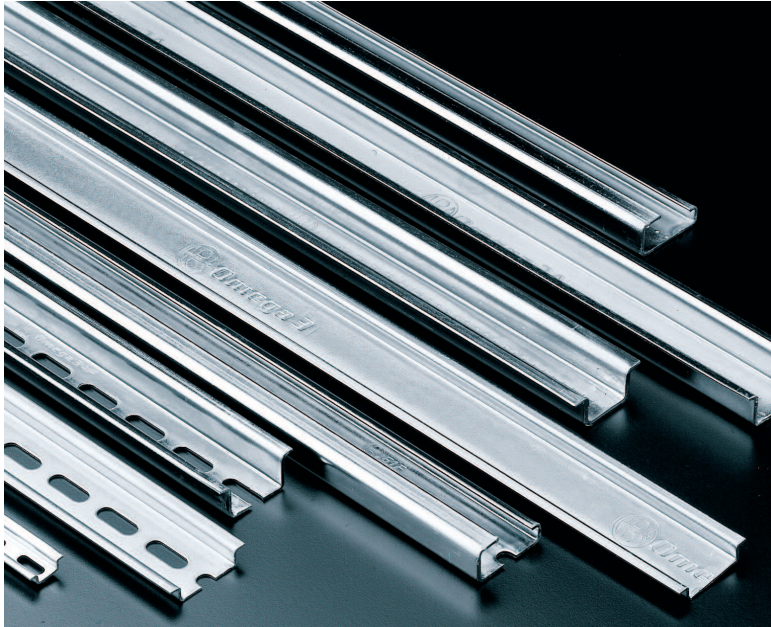


GUIDE PROFILATE



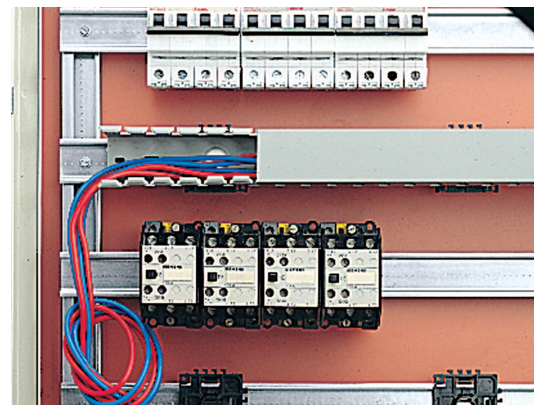
In acciaio zincocromato

- Disponibili in 4 dimensioni
- Ideali per risolvere tutti i problemi di supporto e fissaggio delle apparecchiature e delle canalette per cablaggio nel quadro elettrico
- Robuste e resistenti alla corrosione: acciaio laminato a freddo con trattamento di zincatura elettrolitica e passivazione
- Serie F: sono dotate di asole nella base (18x6,3 interasse 25) idonee al fissaggio di canalette e supporti specializzati
- Guide non asolate con linea continua centrale per facilitare la foratura
- Tutta la gamma delle Guide Profilate è conforme alla Direttiva 2002/95/CE (RoHS)

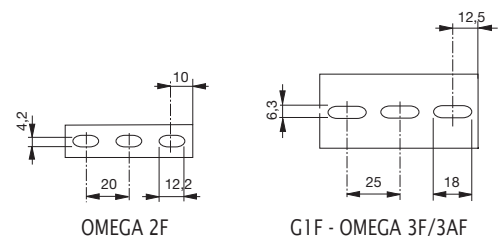
Tavola generale di riferimento

LUNGHEZZA 2 metri		DIMENSIONI mm	CONFORMI	CODICE	CONFEZIONE m
	G1	32x15 spessore 1,5	CEI EN 60715	02120	24
	GIF	32x15 spessore 1,5	CEI EN 60715	02125	24
	OMEGA 2F	15x5,5 spessore 1	CEI EN 60715	02130	40
	OMEGA 3	35x7,5 spessore 1	CEI EN 60715	02135	40
	OMEGA 3F	35x7,5 spessore 1	CEI EN 60715	02140	40
	OMEGA 3A	35x15 spessore 1,5		02145	20
	OMEGA 3AF	35x15 spessore 1,5		02150	20

F = Forato



FORATURA DELLA BASE



**Finitura Sendzimir
su richiesta**

STAFFA PER GUIDE PROFILATE			
ST	Ø FORI	PASSO FILETTO	
Codice			
02190	7	M6	

